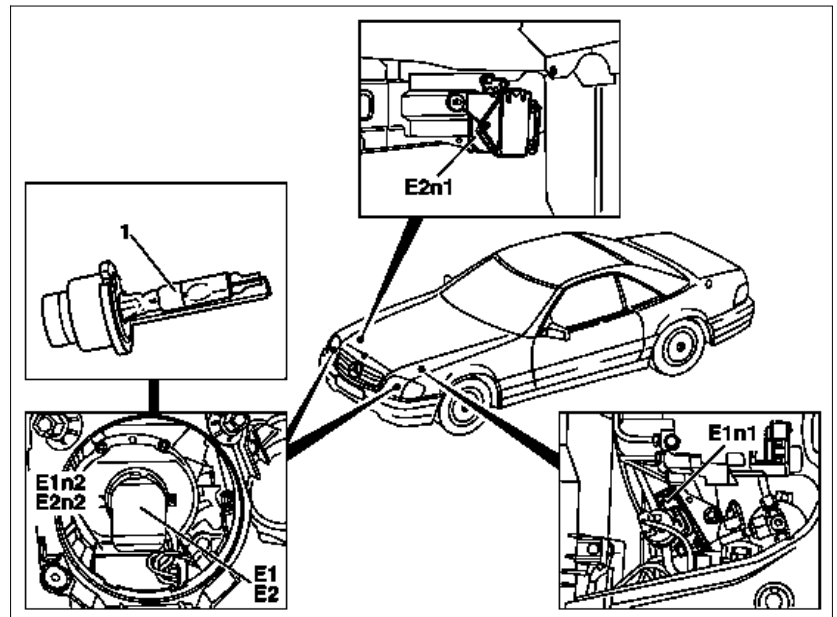


**Typ 129**  
**Xenon-Scheinwerfer**

Bild 1

1	Xenon-Lampe (D2S, 35 W)
E1	Leuchteinheit links
E1n1	Steuergerät Xenon-Scheinwerfer
E1n2	Zündgerät Xenon-Scheinwerfer
E2	Leuchteinheit rechts
E2n1	Steuergerät Xenon-Scheinwerfer
E2n2	Zündgerät Xenon-Scheinwerfer

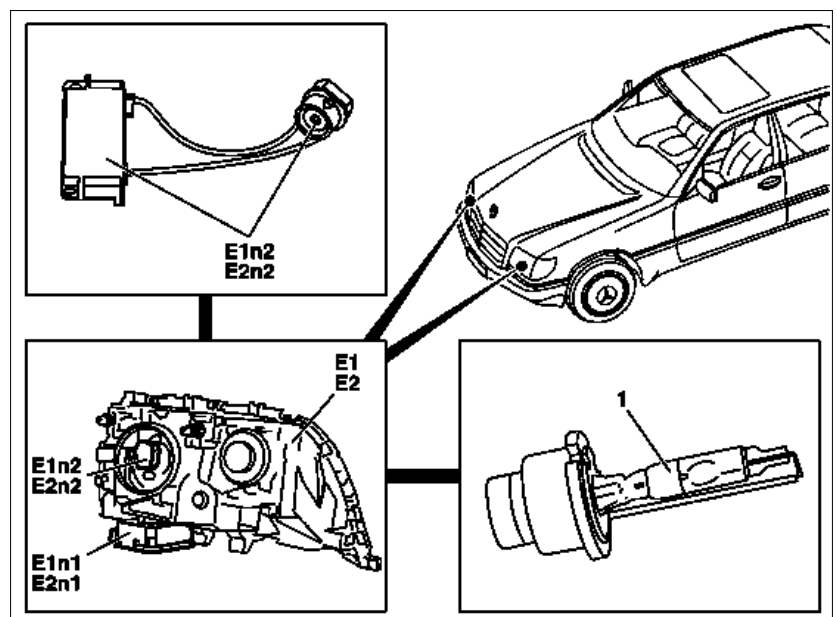


P82.10-0294-57

**Typ 140**  
**Xenon-Scheinwerfer**

Bild 2

1	Xenon-Lampe (D2R, 35 W)
E1	Leuchteinheit links
E1n1	Steuergerät Xenon-Scheinwerfer
E1n2	Zündgerät Xenon-Scheinwerfer
E2	Leuchteinheit rechts
E2n1	Steuergerät Xenon-Scheinwerfer
E2n2	Zündgerät Xenon-Scheinwerfer



P82.10-0398-57